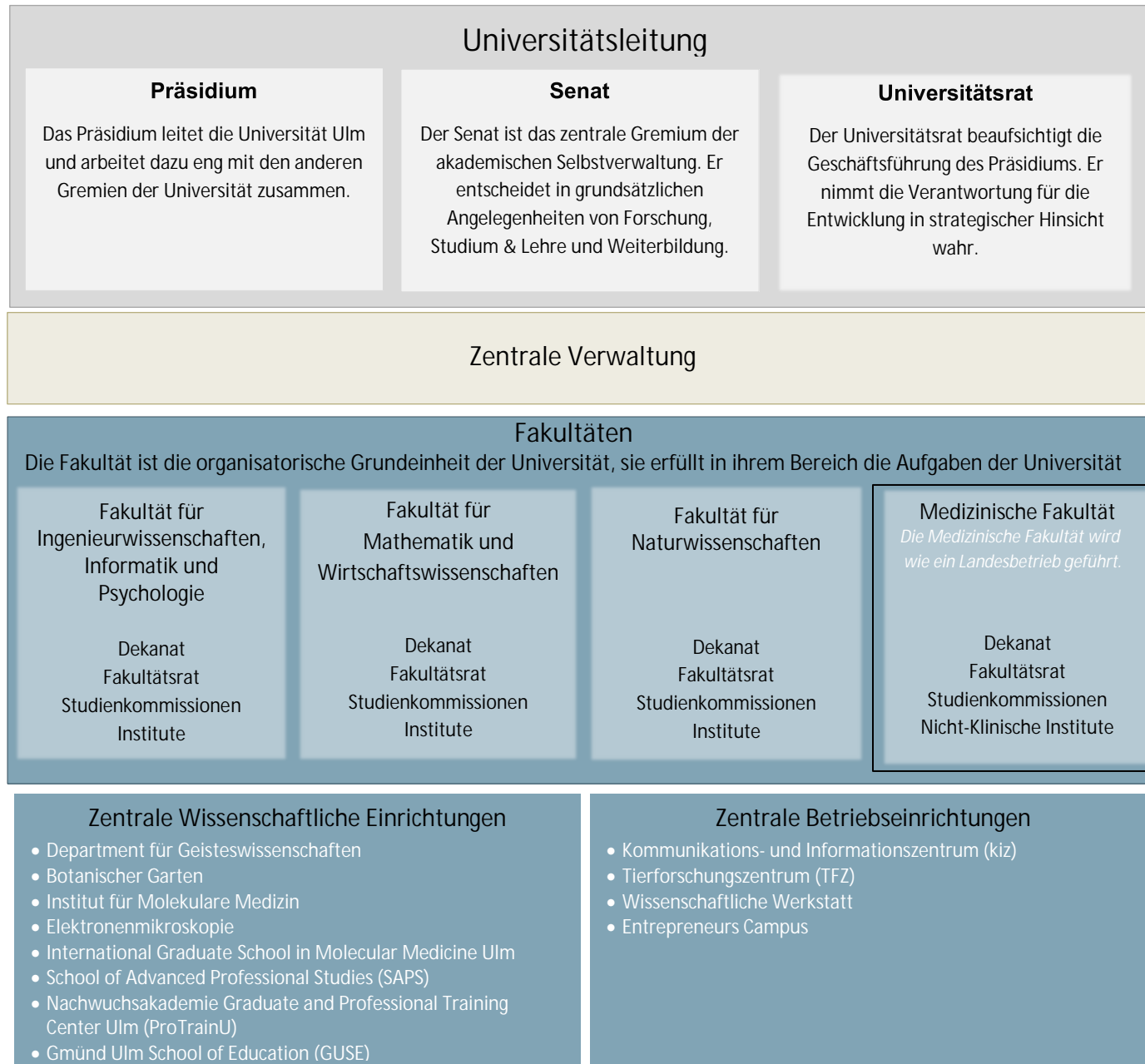


Organisationsplan der Universität Ulm



Präsidialbereich

- Präsidialbüro (Zuordnung: Präsident)
- Gremiengeschäftsstelle (Zuordnung: Präsident)
- Presse/Öffentlichkeitsarbeit (Zuordnung: Präsident)
- Stabsstelle Zentrum für Lehrentwicklung (Zuordnung: VP Lehre)
- Stabsstelle Center for Research Strategy and Support (Zuordnung: VP Forschung)

- Gleichstellungsbeauftragte/ Beauftragte für Chancengleichheit
- Verfasste Studierendenschaft (StuVe)
- Doktorandenkonvent (ProKo)
- Stabsstelle Qualitätsentwicklung, Berichtswesen und Revision (Zuordnung: Kanzler)

Die Medizinische Fakultät erfüllt ihre Aufgaben in enger Abstimmung mit dem Universitätsklinikum.

↔ Das Klinikum muss Zustimmung durch das Dekanat einholen wenn die Fakultät betroffen ist.

Universitätsklinikum Ulm

Klinikumsvorstand

Klinisch-Theoretische Institute
Kliniken