



Jahresprogramm 2024

Botanischer Garten und Freunde des Botanischen Gartens Ulm e. V.

Gartenplan

300 m zum
Parkhaus Ost,
gebührenpflichtig
(Helmholtzstraße)



Eingang
Universität

Straßenbahnlinie 2
Buslinien 5, 8, 13
Haltestellen:
Botanischer Garten
und Universität Süd

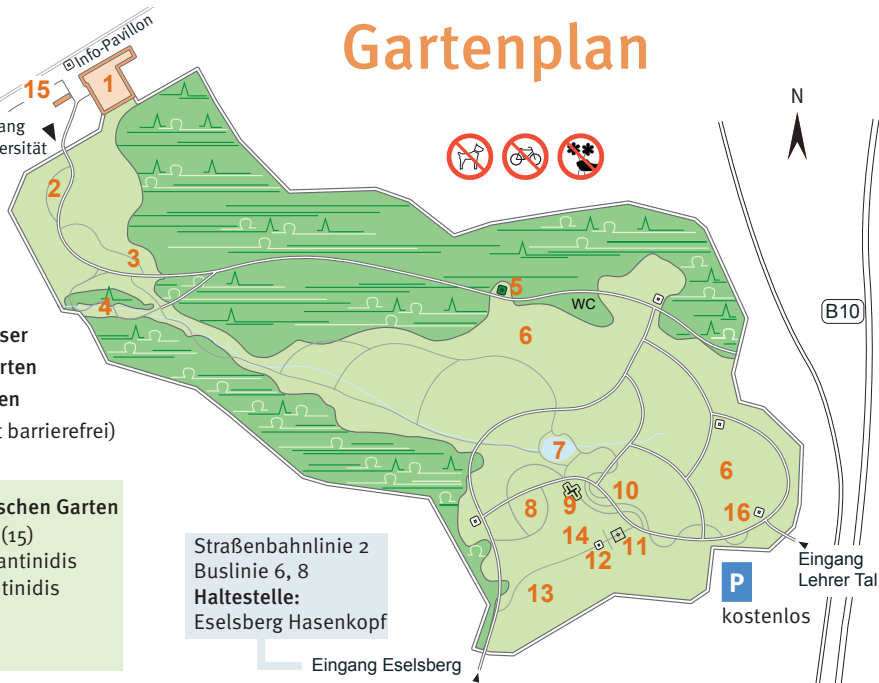
- 1 Gewächshäuser
- 2 Apothekergarten
- 3 Tagliliengarten
- 4 Farntal (nicht barrierefrei)

Gastronomie beim Botanischen Garten

Biergarten am Botanicum (15)
Inhaber: Panagiotis Konstantinidis
und Konstantinos Konstantinidis
Tel: 0731 50-30517
Mobil: 0176 24755379

Straßenbahnlinie 2
Buslinie 6, 8
Haltestelle:
Eselsberg Hasenkopf

Eingang Eselsberg



B10

P
kostenlos

Eingang
Lehrer Tal

- 5 Grünes Klassenzimmer
- 6 Arboretum
- 7 Teich
- 8 Biologische Abteilung
- 9 Pergola mit Kletterpflanzen
- 10 Rosarium
- 11 Bauerngarten
- 12 Alte Ulmer Nutzpflanzen
- 13 Dreifelderwirtschaft
- 14 Streuobstwiese
- 15 Biergarten am Botanicum
- 16 Info-Pavillon Freunde des
Botanischen Gartens e. V.

Buslinie 49
Haltestelle: Schießstände

Botanischer Garten der Universität Ulm

Kontakt:

Sekretariat

Gabriele Hofelich
Bilgi Alexander
Tel.: 0731 50-31351
E-Mail: botgart@uni-ulm.de

Kontaktzeiten:

Dienstag – Freitag
8.00 – 12.00 Uhr

Anschrift:

Hans-Krebs-Weg
89081 Ulm

Voranmeldung für alle Führungen und Webinare:

fuehrungen-botgart@uni-ulm.de

Öffnungszeiten:

Freigelände:

1. März–15. Oktober
tägl. 9.00–20.00 Uhr

16. Oktober–28. Februar
tägl. 9.00–16.30 Uhr

Bitte informieren Sie
sich über eventuelle
Änderungen auf
unserer Homepage.

Gewächshäuser:

• Dienstag und Donnerstag
13.00–15.00 Uhr
(außer feiertags und
zwischen 15.12.–01.01.)

1. März–15. Oktober
• jeden Sonntag
14.00–17.00 Uhr

16. Oktober–29. Februar
• jeden ersten Sonntag im Monat
14.00–16.00 Uhr

Eintritt: 3 €

Freier Eintritt:

- Kinder unter 6 Jahren
- Schülerinnen und Schüler
- Studierende
- Mitglieder Freunde des
Botanischen Gartens Ulm e. V.

Bei Vorlage eines gültigen
Ausweisdokuments.

www.uni-ulm.de/einrichtungen/garten/

Jahresprogramm 2024

Liebe Besucherinnen und Besucher,

in der deutschlandweiten Woche der Botanischen Gärten vom 08. bis 16. Juni steht das faszinierende Thema im Mittelpunkt: **"Von Bohne, Erdnuss und Mimose – fabelhafte Fabaceae"**.

Welch bedeutende Rolle spielen die Schmetterlingsblütler in unserem Leben! Bohnen, Kichererbsen und Soja bereichern unsere Ernährung mit wertvollem Eiweiß, und uns Schwaben würde zu unseren Spätzle ohne die köstlichen Linsen etwas Entscheidendes fehlen. Doch die Schmetterlingsblütler, auch bekannt als Fabaceae, leisten noch weit mehr: Sie verbessern den Boden durch Stickstofffixierung mit Hilfe von Knöllchenbakterien, wachsen in den Tropen zu imposanten Bäumen und Lianen heran und bilden die drittartenreichste Familie unter den Blütenpflanzen.

Begleiten Sie uns bei Ausstellungen, im Garten oder in Workshops, auf einer Entdeckungsreise durch diese vielseitige Pflanzenfamilie und ihre Bedeutung für die Menschheit. Für unsere kleinen und großen Besucherinnen und Besucher bieten wir ganzjährig eine Vielzahl an Angeboten zu diesem spannenden Thema.

Unser abwechslungsreiches Kursangebot umfasst Bestimmungs-, Mikroskopier- und Fotokurse sowie Führungen, die sich je nach Jahreszeit verändern. Viele unserer Veranstaltungen sind speziell auf Kinder und Jugendliche zugeschnitten.

Wir laden Sie herzlich ein, uns zu besuchen!

Lassen Sie sich faszinieren – Genießen Sie Momente – Entdecken Sie Vielfalt.

Wir freuen uns auf Ihren Besuch!

Stefan Brändel
stefan.braendel@uni-ulm.



Der Botanische Garten bei Nacht



❖ Taschenlampen-Führungen für Familien (1 Std.)

Führung in den Gewächshäusern

Donnerstag, 11.01.24

Freitag, 12.01.24

Donnerstag, 18.01.24

Donnerstag, 25.01.24

Freitag, 26.01.24

jeweils um 18.00 Uhr

- ▶ BoGa-Team
- Eingang Gewächshäuser
- Kosten: 5 € | Person
- Taschenlampe nicht vergessen!
- Anmeldung erforderlich



Januar

❖ Donnerstag, 18.01.24

12.15 Uhr

Botanische Mittagspause (30 Min.)

Ausgewählte botanische Themen und gärtnerische Tipps aus dem Botanischen Garten.

▶ Thema und Referent:in siehe Homepage

■ Eingang Gewächshäuser

Teilnahme kostenlos



Naturforscher-AG



Spannend, spielerisch, experimentell und lehrreich.

Naturforscher-AG:

In der Schulzeit von Mai bis September treffen wir uns regelmäßig, um die Arten- und Lebensraumvielfalt mit Beobachtungen und praktischen Arbeiten im Garten zu erleben.

- ▶ Team Grünes Klassenzimmer unter der Leitung von Dipl.- Biol. Stefan Brändel
- Eingang Gewächshäuser

Kosten: Paket (8 Termine): 80 €
(inklusive Materialkosten)

Anmeldung bis **01.04.24** (Sekretariat Botanischer Garten)



Interessiert?



Februar

→ Sonntag, **04.02.24**

14.15 Uhr

Die Wälder der Dinosaurier

Führung durch die Gewächshäuser (1 Std.)

- ▶ BoGa-Team
 - Eingang Gewächshäuser
- Kosten: 5 € | Person**



Der Botanische Garten bei Nacht



❖ Taschenlampen-Führungen für Familien (1 Std.)

Führung in den Gewächshäusern

Donnerstag, 01.02.24

Freitag, 02.02.24

Donnerstag, 08.02.24

Freitag, 09.02.24

Donnerstag, 15.02.24

Freitag, 16.02.24

Donnerstag, 22.02.24

Freitag, 23.02.24

jeweils um 18.00 Uhr



- ▶ BoGa-Team
- Eingang Gewächshäuser
- Kosten: 5 € | Person**
- Taschenlampe nicht vergessen!
- Anmeldung erforderlich**

rawpixel/freepik



Ideen-Salon

Du möchtest über naturwissenschaftliche Themen diskutieren und philosophieren?

Lockere Runde - inspirierendes Ambiente.

Komm' einfach vorbei und still' nicht nur den Wissensdurst!

Jeden 1. Dienstag im Monat

Ab 18:30 Uhr im Aegis Café (ehemals Kokoschinski)

Start: 06.02.2024

Kontakt

Naturkundliches Bildungszentrum:

Cora Carmesin (c.carmesin@ulm.de)

Botanischer Garten:

Stefan Brändel (stefan.braendel@uni-ulm.de)



Februar

→ Rosenmontag, **12.02.24**

15.00 Uhr

Fabelhafter Fasching

*Kinder-Fasching in den Gewächshäusern
des Botanischen Gartens (2 Std.)*

► BoGa-Team

■ Eingang Gewächshäuser

Kosten: 5 € | Person

Anmeldung erforderlich



by Freepik

→ Donnerstag, **15.02.24**

12.15 Uhr

Botanische Mittagspause (30 Min.)

*Ausgewählte botanische Themen und gärtnerische
Tipps aus dem Botanischen Garten.*

► Thema und Referent:in siehe Homepage

■ Eingang Gewächshäuser

Teilnahme kostenlos



→ Sonntag, **18.02.24**

14.00 Uhr

Arzneipflanzen – die Kraft der Wurzeln

@ Webinar-Vortrag (1 Std.)

► Dr. rer. medic. Petra Schäfer

Dipl.-Biol. Stefan Brändel

Gefördert von der
Hirsch-Apotheke

Teilnahme kostenlos

Anmeldung erforderlich



aus Otto Brunfels. Kräuterbuch/1537

März

→ Samstag, **02.03.24**

12.00 Uhr

Flaschengarten – kleines Ökosystem im Glas

Workshop (2 Std.)

▶ Clara García Sánchez

■ Eingang Gewächshäuser

Kosten: 45 € | Person
(inkl. Material)

Anmeldung erforderlich



→ Sonntag, **03.03.24**

14.15 Uhr

Blütenpflanzen verändern die Welt

Führung durch die Gewächshäuser (1 Std.)

▶ BoGa-Team

■ Eingang Gewächshäuser

Kosten: 5 € | Person

Anmeldung erforderlich



→ Dienstag, **12.03.24**

16.00 Uhr

Der biologisch gepflegte Garten mit OSCORNA

Vortrag im Seminarraum (1 Std.)

▶ Oliver Burkhardt &

Kirsten Stark-Macho, OSCORNA

■ Eingang Gewächshäuser

Teilnahme kostenlos

Gefördert von Firma OSCORNA



Tatiana Goskova auf Freepik

März

Freunde des Botanischen Gartens

Vortrag & Mitgliederversammlung

Donnerstag, **14.03.24**
18.30 Uhr

Forschung, Lehre und Öffentlichkeitsarbeit im Botanischen Garten

Prof. Dr. Steven Jansen & Prof. Dr. Emma Sayer
Hörsaal 21, Universität Ulm



→ Samstag, **16.03.24**

9.00 – 18.00 Uhr

Kursreihe »Mikroskopie«

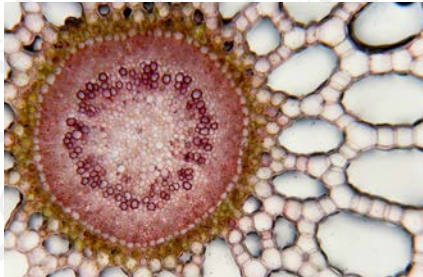
**Aus dem Innenleben der Pflanzen –
der zelluläre Aufbau der Pflanzen**

► Dipl.-Biol. Wolfgang Decrusch

■ Verwaltungsgebäude | Seminarraum

Kursgebühr: 40 € | Person

Anmeldung: www.faszination-botanik.de



→ Donnerstag, **21.03.24**

12.15 Uhr

Botanische Mittagspause (30 Min.)

*Ausgewählte botanische Themen und gärtnerische
Tipps aus dem Botanischen Garten.*

► Thema und Referent:in siehe Homepage

■ Eingang Gewächshäuser

Teilnahme kostenlos



... Samstag, **23.03.24**

14.00 Uhr

Do it yourself - Gartenboden verbessern

Workshop zur Ausstellung

„Lebenselexier“ (1,5 Std.)

► in Kooperation mit dem Museum
Brot und Kunst Ulm

■ Eingang Gewächshäuser

Kosten: 3 € | Person

(inkl. Gutschein zur Ausstellung)

Anmeldung erforderlich



macrovector/FreePik

Kennen Sie schon die Kindergruppe
der BUND Hochschulgruppe?

Termine:

11. Mai: Lebensraum Wasser

Ende Juni: Fledermäuse an der Donau

14. September: Meisenknödel basteln

7. Dezember: Bienenwachskerzen basteln

Kostenlos!



Grafiken/FreePik

weitere Informationen: <https://www.uni-ulm.de/misc/bund-hochschulgruppe/aktuelles/>



... Gründonnerstag, **28.03.24**

14.00 – 16.00 Uhr

Osterei & Zwiebelschale

Eier natürlich färben

für Erwachsene und Kinder (ab 8 Jahren)

► Graciela Hintze

■ Verwaltungsgebäude | Seminarraum

Kosten: 3 € | Person



(Bitte rohe Eier mitbringen!)

Anmeldung: graciela.hintze@uni-ulm.de

Ostern im Botanischen Garten



→ Ostersonntag, **31.03.24**

14.00 Uhr

Lust auf einen Osterspaziergang?

Führung im Außengelände (1 Std.)

► BoGa-Team

■ Eingang Gewächshäuser

Kosten: 5 € | Person



→ Ostermontag, **01.04.24**

14.15 Uhr

Ostern in den Tropen

Führung in den Gewächshäusern (1 Std.)

► BoGa-Team

■ Eingang Gewächshäuser

Kosten: 5 € | Person



April

→ Mittwoch, **03.04.24**

14.00 Uhr

Bionik

Kreativworkshop für Kinder (2 Std.)

► BoGa-Team

■ Eingang Gewächshäuser

Kosten: 6 € | Person

Anmeldung erforderlich



→ Sonntag, **07.04.24**

14.00 Uhr

Arzneipflanzen - die Kraft der Blüten

@ Webinar-Vortrag (1 Std.)

- ▶ Dr. rer. medic. Petra Schäfer
- Dipl.-Biol. Stefan Brändel

Gefördert von der Hirsch-Apotheke

Teilnahme kostenlos

Anmeldung erforderlich



→ Donnerstag, **18.04.24**

12.15 Uhr

Botanische Mittagspause (30 Min.)

Ausgewählte botanische Themen und gärtnerische Tipps aus dem Botanischen Garten.

- ▶ Thema und Referent:in siehe Homepage
- Eingang Gewächshäuser

Teilnahme kostenlos

→ Freitag, **19.04.24**

17.00 Uhr

Frühlingsfit mit wilden Kräutern

Führung im Außengelände (1,5 Std.)

- ▶ Helga Schneller
 - Eingang Gewächshäuser
- Kosten: 9 € | Person** (inkl. Wildkräuter-Imbiss)
- Anmeldung erforderlich**



→ Samstag, **20.04.24**

9.00 – 18.00 Uhr

Kursreihe »Mikroskopie«

Das Leben im Wassertropfen – über Algen, Pantoffeltierchen und Kleinkrebse

- ▶ Dipl.-Biol. Wolfgang Decrusch
- Verwaltungsgebäude | Seminarraum

Kursgebühr: 40 € | Person

Anmeldung: www.faszination-botanik.de



April

...⇒ Freitag, **26.04.24**

17.00 Uhr

Nicht von dieser Welt ...

Flora galactica var. fictionalis

Phantastische Lesung in den

Gewächshäusern des

Botanischen Gartens (1 Std.)

► Übermorgenwelt-Team

■ Eingang Gewächshäuser

Kosten: 5 € | Person

Anmeldung:

graciela.hintze@uebermorgenwelt.de



ÜBERMORGENWELT
TEAM e.V.

Geschichten von Gestern und Heute über Morgen und Übermorgen

...⇒ Samstag, **27.04.24**

12.00 Uhr

Flaschengarten – kleines Ökosystem im Glas

Workshop (2 Std.)

► Clara García Sánchez

■ Eingang Gewächshäuser

Kosten: 45 € | Person

(inkl. Material)

Anmeldung erforderlich



Mai

...⇒ Sonntag, **05.05.24**

6.00 Uhr

Vogelexkursion für Frühaufsteher

Führung im Außengelände (1 Std.)

► Julian Vollbracht

■ Eingang Gewächshäuser

Kosten: 5 € | Person

Anmeldung erforderlich

14.00 Uhr

Frühlingsfit mit wilden Kräutern

Führung im Außengelände (1,5 Std.)

► Helga Schneller

■ Eingang Gewächshäuser

Kosten: 9 € | Person (inkl. Wildkräuter-Imbiss)

Anmeldung erforderlich



by Freepik

❖ Sonntag, **12.05.24**

14.00 Uhr

Pollen: Flug und Fluch der Pollenallergie

Webinar-Vortrag (1 Std.)

- ▶ Dr. rer. medic. Petra Schäfer
- Dipl.Biol. Stefan Brändel

Gefördert von der Hirsch-Apotheke

Teilnahme kostenlos

Anmeldung erforderlich

❖ Donnerstag, **16.05.24**

12.15 Uhr

Botanische Mittagspause (30 Min.)

*Ausgewählte botanische Themen und gärtnerische
Tipps aus dem Botanischen Garten.*

- ▶ Thema und Referent:in siehe Homepage
- Eingang Gewächshäuser

Teilnahme kostenlos



❖ Samstag, **18.05.24**

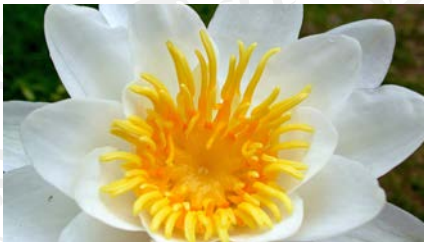
9.00 – 18.00 Uhr

Kursreihe »Pflanzenbestimmung«

**Pflanzenfamilien – Merkmale
und Bestimmungswege**

Einsteigerseminar

- ▶ Dipl.-Biol. Wolfgang Decrusch
 - Verwaltungsgebäude | Seminarraum
- Kursgebühr: 40 € | Person**
Anmeldung: www.faszination-botanik.de



Woche der Artenvielfalt



12. – 22.05.24

Im Rahmen der Woche der Artenvielfalt werden zusammen mit dem Landratsamt Neu-Ulm gesonderte Veranstaltungen zum Thema Artenvielfalt und Biodiversität angeboten.

- Weitere Informationen ab April:
www.uni-ulm.de/einrichtungen/garten/

Mai

Freunde des Botanischen Gartens

❖ Donnerstag, **23.05.24**
17.00 Uhr

Waldentwicklung

*Führung in den Wäldern des
Botanischen Gartens (ca. 1,5 Std.)*

- ▶ Forstrat i.P.a.D. Wolfgang Bachofer
 - Eingang Gewächshäuser
- Führung kostenlos!

Bitte auf wetterfeste Kleidung und
gutes Schuhwerk achten.

Tag der Arzneipflanze

07.–09.06.2024

Im Rahmen des Tages der
Arzneipflanzen werden gesonderte
Veranstaltungen angeboten.



- Weitere Informationen ab Ende Mai unter:
www.uni-ulm.de/einrichtungen/garten

Juni

❖ Samstag, **08.06.24**

9.00 – 18.00 Uhr

Kursreihe »Pflanzenbestimmung«

Schmetterlingsblütler

Bestimmungskurs mit Exkursion

▶ Dipl.-Biol. Wolfgang Decrusch

■ Verwaltungsgebäude | Seminarraum

Kursgebühr: 40 € | Person

Anmeldung: www.faszination-botanik.de



Deutschlandweite Woche der Botanischen Gärten

„Von Bohne, Erdnuss und Mimose - fabelhafte Fabaceae“

08.– 16.06.2024

Im Rahmen der deutschlandweiten Woche der Botanischen Gärten werden gesonderte Veranstaltungen angeboten.

…⇒ Freitag, **14.06.24**
ab 20.00 Uhr

**Träumende Töne - duftende
Sommerklänge**

EMU Konzert

im Botanischen Garten

■ Apothekergartenzelt
Teilnahme kostenlos

Weitere Informationen ab Ende Mai unter:
www.uni-ulm.de/einrichtungen/garten/



Freunde des Botanischen Gartens e. V.
und Botanischer Garten

Sommerfest

im Botanischen Garten

Sonntag, **16.06.24** | ab 14.00 Uhr



Weitere Informationen ab Anfang Juni unter:
www.uni-ulm.de/einrichtungen/garten/

Juni

→ Freitag, **21.06.24**

17.00 Uhr

Sonnwendkräuter

*Führung im Apothekergarten mit
Herstellung eines Kräuter-Räuchersticks
(1 Std.)*

▶ Helga Schneller

■ Eingang Gewächshäuser

Kosten: 9 € | Person (inkl. Material)

Anmeldung erforderlich



Fledermausnacht

→ Freitag, **21.06.24**

ab 21.00 Uhr



▶ Dr. Anna Vogeler

Institut für Evolutionsökologie
und Naturschutzgenomik

■ Eingang Gewächshäuser

Kosten: 6 € | Person

Anmeldung erforderlich

→ Sonntag, **23.06.24**

14.15 Uhr

Arzneipflanzen und ihre Wirkung

Führung im Apothekergarten (ca.1 Std.)

▶ Dr. rer. medic. Petra Schäfer

■ Eingang Gewächshäuser

Gefördert von der Hirsch-Apotheke

Teilnahme kostenlos – Anmeldung erforderlich

→ Sonntag, **30.06.24**

14.15 Uhr

Arzneipflanzen und ihre Wirkung

Führung im Apothekergarten (ca.1 Std.)

▶ Dr. rer. medic. Petra Schäfer

■ Eingang Gewächshäuser

Gefördert von der Hirsch-Apotheke

Teilnahme kostenlos – Anmeldung erforderlich

…☞ Sonntag, **07.07.24**

14.15 Uhr

**Von Bohne, Erdnuss und Mimose –
fabelhafte Fabaceae**

*Führung durch die Ausstellung
(1 Std.)*

▶ BoGa-Team

■ Eingang Gewächshäuser

Kosten: 5 € | Person



by Freepik

…☞ Mittwoch, **10.07.24**

17.00 Uhr

Sommerliche Kräuterwerkstatt

*Führung im Apothekergarten und
praktischer Teil im Seminarraum (2 Std.)*

▶ Helga Schneller

■ Eingang Gewächshäuser

Kosten: 30 € | Person (inkl. Material)

Anmeldung erforderlich (max. 12 Personen)

…☞ Donnerstag, **18.07.24**

12.15 Uhr

Botanische Mittagspause (30 Min.)

*Ausgewählte botanische Themen und gärtnerische
Tipps aus dem Botanischen Garten.*

▶ Thema und Referent:in siehe Homepage

■ Eingang Gewächshäuser |

Teilnahme kostenlos



…☞ Sonntag, **21.07.24**

15.00 Uhr

Ochsenauge und Wiesenvögelchen

Schmetterlingsführung durch das Freigelände

▶ BUND Ulm, Anke Zeppenfeld

■ Eingang Gewächshäuser

Teilnahme kostenlos



…☞ Sonntag, **28.07.24**

14.00 Uhr

Arzneipflanzen und ihre Wirkung

Führung im Apothekergarten (ca. 1 Std.)

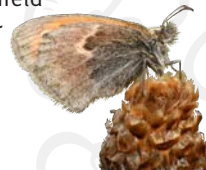
▶ Dr. rer. medic. Petra Schäfer

■ Eingang Gewächshäuser

Gefördert von der Hirsch-Apotheke

Teilnahme kostenlos

Anmeldung erforderlich



Entdecker-Rallye

→ Freitag, **26.07.24**

14.00 – 17:00 Uhr



**Erdnuss, Bohne & Mimose –
fabelhafte Schmetterlingsblütler**
*Erkunden des Botanischen Gartens
für Eltern und Kinder*

(Kinder ohne Begleitung ab 8 Jahre)

► Dipl.-Biol. Stefan Brändel
und BoGa-Team

■ Eingang Gewächshäuser
Teilnahme kostenlos
Anmeldung erforderlich



Juli

→ Samstag, **27.07.24**

9.00 – 18.00 Uhr

*Kursreihe »Pflanzenbestimmung«
Doldengewächse*

Bestimmungskurs mit Exkursion

► Dipl.-Biol. Wolfgang Decrusch
■ Verwaltungsgebäude | Seminarraum

Kursgebühr: 40 € | Person

Anmeldung: www.faszination-botanik.de



August

→ Sonntag, **04.08.24**

14.15 Uhr

Fabelhafte Schmetterlingsblütler!

Führung durch die Ausstellung (1 Std.)

► BoGa-Team

■ Eingang Gewächshäuser

Kosten: 5 € | Person

→ Freitag, **09.08.24**

17.00 Uhr

Sommerliche Kräuterwerkstatt

*Führung im Apothekergarten und
praktischer Teil im Seminarraum (2 Std.)*

► Helga Schneller

■ Eingang Gewächshäuser

Kosten: 30 € | Person (inkl. Material)

Anmeldung erforderlich (max. 12 Plätze)

September

→ Sonntag, **11.08.24**

14.15 Uhr

Arzneipflanzen und ihre Wirkung

Führung (ca.1 Std.)

▶ Dr. rer. medic. Petra Schäfer

■ Eingang Gewächshäuser

Gefördert von der Hirsch-Apotheke

Teilnahme kostenlos

Anmeldung erforderlich

→ Donnerstag, **15.08.24**

12.15 Uhr

Botanische Mittagspause (30 Min.)

*Ausgewählte botanische Themen und gärtnerische
Tipps aus dem Botanischen Garten.*

▶ Thema und Referent:in siehe Homepage

■ Eingang Gewächshäuser

Teilnahme kostenlos



→ Sonntag, **01.09.24**

14.15 Uhr

Interessiert dich nicht die Bohne?

Führung durch das Freigelände (1 Std.)

▶ BoGa-Team

■ Eingang Gewächshäuser

Kosten: 4 € | Person

Anmeldung erforderlich



→ Donnerstag, **19.09.24**

12.15 Uhr

Botanische Mittagspause (30 Min.)

*Ausgewählte botanische Themen und gärtnerische
Tipps aus dem Botanischen Garten.*

▶ Thema und Referent:in siehe Homepage

■ Eingang Gewächshäuser

Teilnahme kostenlos



→ Freitag, **27.09.24**

17.00 Uhr

Nicht von dieser Welt ...

Flora galactica var. fictionalis

Phantastische Lesung in den Gewächshäusern (1 Std.)

▶ Übermorgenwelt-Team

■ Eingang Gewächshäuser

Kosten: 5 € | Person

Anmeldung: graciela.hintze@uebermorgenwelt.de

ÜBERMORGENWELT
ULM U.V.
Geschichten von Gestern und Heute
über Morgen und Übermorgen

September

→ Samstag, **28.09.24**

9.00 – 18.00 Uhr

Kursreihe »Faszination Botanik«

**Invasive Pflanzen, Tiere und Pilze –
Gefahr oder Bereicherung?**

► Dipl.-Biol. Wolfgang Decrusch

■ Verwaltungsgebäude | Seminarraum

Kursgebühr: 40 € | Person

Anmeldung: www.faszination-botanik.de



Freunde des Botanischen Gartens
Verein für Naturwissenschaft und Mathematik
Botanischer Garten

Bunter Herbst:



Herbstliche Vielfalt zum Staunen

Sonntag, 06.10.24 | ab 14:00 Uhr

Informationsstände zu Früchten und
Pilzen, dazu ein buntes Kinderprogramm

Bitte beachten: Veranstaltung findet nur bei
gutem Wetter statt!



Weitere Informationen ab Ende September
unter: www.uni-ulm.de/einrichtungen/garten

Oktober

→ Samstag, **12.10.24**

9.00 – 18.00 Uhr

Kursreihe »Pflanzenbestimmung«

**Pilzbestimmung – Einstiegsseminar
mit Exkursion**

► Dipl.-Biol. Wolfgang Decrusch

■ Verwaltungsgebäude | Seminarraum

Kursgebühr: 40 € | Person

Anmeldung: www.faszination-botanik.de

→ 12.00 Uhr

**Flaschengarten – kleines Ökosystem
im Glas Workshop (2 Std.)**

► Clara García Sánchez

■ Eingang Gewächshäuser

Kosten: 45 € | Person (inkl. Material)

Anmeldung erforderlich

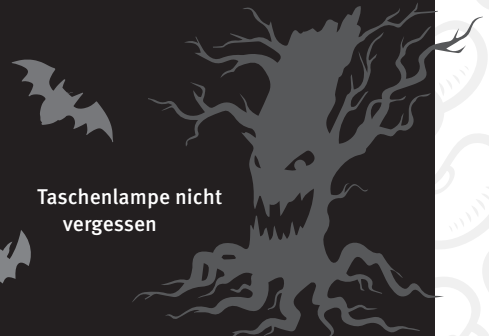
→ Sonntag, **13.10.24**
14.00 Uhr
Arzneipflanzen und ihre Wirkung – Teil 1
@ Webinar-Vortrag (1 Std.)
▶ Dr. rer. medic. Petra Schäfer
Gefördert von der Hirsch-Apotheke
Teilnahme kostenlos
Anmeldung erforderlich

→ Donnerstag, **17.10.24**
12.15 Uhr
Botanische Mittagspause (30 Min.)
*Ausgewählte botanische Themen und gärtnerische
Tipps aus dem Botanischen Garten.*
▶ Thema und Referent:in siehe Homepage
■ Eingang Gewächshäuser
Teilnahme kostenlos

→ Mittwoch, **30.10.24**
15.00 - 17:00 Uhr
Basteln mit Bohnen
▶ BoGa-Team
■ Eingang Gewächshäuser
Teilnehmer: max. 12 Kinder
Kosten: 4 € | Person
Anmeldung
erforderlich



→ Donnerstag, **31.10.24**
18.00 Uhr
Grusel-Nachtwanderung (1,5 Std.)
für Kinder (ab 8 Jahre)
▶ BoGa-Team
■ Eingang Gewächshäuser
Kosten: 6 € | Person
Anmeldung erforderlich



Taschenlampe nicht
vergessen

Der Botanische Garten bei Nacht



... Taschenlampen-Führungen für Familien (1 Std.)

Führung in den Gewächshäusern

Freitag, 01.11.24

Donnerstag, 07.11.24

Freitag, 08.11.24

Donnerstag, 14.11.24

Freitag, 15.11.24

Donnerstag, 21.11.24

Freitag, 22.11.24

Donnerstag, 28.11.24

Freitag, 29.11.24

jeweils um 18.00 Uhr



- ▶ BoGa-Team
- Eingang Gewächshäuser
- Kosten: 5 € | Person
- Taschenlampe nicht vergessen!
- Anmeldung erforderlich

rawpixel/FreePik

November

... Sonntag, **03.11.24**

14.15 Uhr

Pflanzen im Anthropozän

Führung durch die Gewächshäuser (1 Std.)

▶ BoGa-Team

■ Eingang Gewächshäuser

Kosten: 5 € | Person

Anmeldung erforderlich





Mensch, Darwin!

Blicke in die Biographien spannender Wissenschaftlerinnen und Wissenschaftler!

Manche Namen sind geläufig, manche vielleicht noch nicht: Carl von Linné, Charles Darwin, Alexander von Humboldt, Maria Sibylla Merian, Bernhard Grzimek, Sir David Attenborough und weitere.

Mehrteilige Webinarreihe

Start wird auf Homepage bekannt gegeben.

Teilnahme kostenlos

Anmeldung: MenschDarwin@gmx.de



Naturkundliches
Bildungszentrum Ulm



...❖ **Sonntag, 10.11.24**

14.00 Uhr

Arzneipflanzen und ihre Wirkung – Teil 2

@ Webinar-Vortrag (1 Std.)

► Dr. rer. medic. Petra Schäfer

Gefördert von der Hirsch-Apotheke

Teilnahme kostenlos

Anmeldung erforderlich

...❖ **Donnerstag, 21.11.24**

12.15 Uhr

Botanische Mittagspause (30 Min.)

Ausgewählte botanische Themen und gärtnerische Tipps aus dem Botanischen Garten.

► Thema und Referent:in siehe Homepage

■ Eingang Gewächshäuser |

Teilnahme kostenlos

...❖ **Samstag, 23.11.24**

9.00 – 18.00 Uhr

Kursreihe »Pflanzenbestimmung«

Bäume und Sträucher im Winterzustand

Bestimmungskurs mit Exkursion

► Dipl.-Biol. Wolfgang Decrusch

■ Verwaltungsgebäude | Seminarraum

Kursgebühr: 40 € | Person

Anmeldung: www.faszination-botanik.de



Dezember

→ Sonntag, **01.12.24**

14.15 Uhr

Was wäre Weihnachten ohne die Tropen?

*Weihnachtsführung durch die Gewächshäuser
(1 Std.)*

▶ Helga Schneller

■ Eingang Gewächshäuser

Kosten: 5 € | Person + Eintritt

Anmeldung erforderlich



Der Botanische Garten bei Nacht



→ **Taschenlampen-Führungen für Familien (1 Std.)**

Führung in den Gewächshäusern

Donnerstag, **05.12.24**

Freitag, **06.12.24**

Donnerstag, **12.12.24**

Freitag, **13.12.24**

Donnerstag, **19.12.24**

Freitag, **20.12.24**

jeweils um 18.00 Uhr



▶ BoGa-Team

■ Eingang Gewächshäuser

Kosten: 5 € | Person

Taschenlampe nicht vergessen!

Anmeldung erforderlich

Dezember

→ Samstag, **07.12.24**

12.00 Uhr

Flaschengarten – kleines Ökosystem im Glas

Workshop (1 Std.)

► Clara García Sánchez

■ Eingang Gewächshäuser

Kosten: 45 € | Person
(inkl. Material)

Anmeldung erforderlich



→ Donnerstag, **19.12.24**

12.15 Uhr

Botanische Mittagspause (30 Min.)

*Ausgewählte botanische Themen und gärtnerische
Tipps aus dem Botanischen Garten.*

► Thema und Referent:in siehe Homepage

■ Eingang Gewächshäuser

Teilnahme kostenlos



Das Team des Botanischen Gartens der
Universität Ulm und die Freunde des
Botanischen Gartens Ulm e. V.
wünschen allen eine wunderschöne
Adventszeit, ein frohes Weihnachtsfest
und ein glückliches Neues Jahr!

Anmeldung zu Führungen aus dem Jahresprogramm:

<https://www.uni-ulm.de/einrichtungen/garten/information/fuehrungen/buchungsanfrage/>

oder

fuehrungen-botgart@uni-ulm.de



Informationen zu Referentinnen:

Helga Schneller

Kursleiterin für Heilpflanzenkunde SKA

Dr. rer. medic. Petra Schäfer

Fachapothekerin für Offizinpharmazie und Gesundheitsberatung
Fachapothekerin für Naturheilkunde und Homöopathie

Impressum

Herausgeber: Botanischer Garten der Universität, Ulm
und Freunde des Botanischen Gartens Ulm e. V.

Gestaltung: Graciela Hintze, kiz/Medien | **Druck:** Schirmer Medien GmbH & Co. KG

Auflage: 15.000 Exemplare

Fotos: S. 5, 8 (M), 9 (M), 10 (l), 11(M, r), 12 (l, M), 17 (r), 20 (l), 23 (M), 24 (r), 27 (M): E. Eberhardt • S. 10 (r), 16 (l): M. Gschneidner • S. 9 (l), 14 (M), 27 (M): C. García Sánchez • S 22 (M): P. Zindl • S 17 (*Wisteria*) Bild von Nabin Mewahang auf Pixabay • S. 18: privat • S 19 (r): Ivar Leidus/Wikipedia • Fotos S.6, 12 (r), 18 (l), 21, 26, 27 (r): 123RF • Fotos Veranstaltungen W. Decrusch: W. Decrusch
Grafiken: S. 14(l), 23 (r): 123RF

Freunde des Botanischen Gartens Ulm e. V.



Freunde des Botanischen Gartens e.V.

Botanischer Garten der Universität Ulm
Hans-Krebs-Weg
89081 Ulm

Bankverbindung Freunde des Botanischen Gartens Ulm e. V.

Sparkasse Ulm
IBAN: DE87 6305 0000 0000 0011 19
BIC: SOLADES1ULM

Vorstand:

Rudi Lemm (Vorsitzender)
Siegfried Keppler (1. Stellvertreter)
Dr. Petra Schäfer (2. Stellvertreterin)
Marlis Holz (Schriftführerin)
Sandra Freudenreich (Schatzmeisterin)

Beirat:

Wolfgang Bachofer
Brigitte Kendel
Volker Schwartz
Reintraut Semmler
Günter Skrzeba

Kontaktperson:

Wolfgang Bachofer

Kontakt:

freunde-botgart@uni-ulm.de

Sie wollen uns unterstützen und Mitglied werden?
online: QR-Code oder **Mitgliedsantrag** ausfüllen



Verein Freunde des Botanischen Gartens Ulm e. V.

Beitrittserklärung

Ich möchte im **Verein Freunde des Botanischen Gartens Ulm e. V.** Mitglied werden

Vor- und Zuname:

Straße:

PLZ, Ort:

Tel.:

E-Mail:

Die Anregung zum Beitritt bekam ich durch (bitte ankreuzen):

persönliche Vermittlung Jahresprogramm Ausstellung/Vortrag Zeitung

Jahresbeitrag (bitte ankreuzen): 20,- € für Privatpersonen 30,- € für Paare | Familien 60,- € für juristische Personen

Zahlungstermin: jährlich zum 15.02.

Die Mitgliedschaft beginnt satzungsgemäß mit der Zahlung des ersten Jahresbeitrages. Bei Eintritt während des laufenden Jahres wird der Beitrag sofort fällig.

Der Austritt erfolgt durch schriftliche Kündigung gegenüber dem Vorstand und ist nur zum Ende des Kalenderjahres unter Einhaltung einer Kündigungsfrist von 3 Monaten (spätestens am 30. September) möglich.

Ort, Datum:

Unterschrift:

Der Botanische Garten gewährt Vereinsmitgliedern ganzjährig kostenlosen Eintritt in die Gewächshäuser. **Bitte unbedingt die Rückseite ausfüllen!**

Informationen gem. Art. 13 der Datenschutzgrundverordnung (DSGVO)

Wir benutzen die von den Mitgliedern übermittelten persönlichen Daten (Vor- und Zuname, Adresse, Telefonnummer, E-Mailadresse) ausschließlich für die Erfüllung der satzungsgemäßen Zwecke unseres Vereins (wie z.B. Mitgliederverwaltung, Einladungen und sonstige Korrespondenz). Die Bankdaten werden nur zum Zweck der Beitragsverwaltung (Einzug per SEPA-Lastschrift) verwendet. Eine Weitergabe von Daten an Dritte erfolgt nicht.

Die für die Mitgliederverwaltung notwendigen persönlichen Daten werden zwei Jahre nach Beendigung der Vereinsmitgliedschaft gelöscht, ebenso die für die Beitragsverwaltung notwendigen Bankdaten nach Ablauf der gesetzlichen Aufbewahrungsfrist von zehn Jahren.

Den Mitgliedern steht ein Recht auf Auskunft über ihre Daten sowie auf Berichtigung oder Löschung zu. Diese können ihre datenschutzrechtliche Einwilligungserklärung jederzeit widerrufen. Durch den Widerruf der Einwilligung wird die Rechtmäßigkeit der aufgrund der Einwilligung bis zum Widerruf erfolgten Bearbeitung nicht berührt. Außerdem besteht ein Beschwerderecht bei der Datenschutzaufsichtsbehörde.

Verantwortlich im Sinne von Art. 13 Abs. 1 lit. a) DSGVO:
Rudi Lemm, 1. Vorsitzender
E-Mail: r.lemm@web.de

Verein Freunde des Botanischen Gartens Ulm e. V.

Gläubiger-Identifikationsnummer: DE25 ZZZ0 0000 1654 86

SEPA-Lastschriftmandat

Die Mandatsreferenz wird Ihnen separat mitgeteilt.

Ich ermächtige den Zahlungsempfänger **Verein Freunde des Botanischen Gartens Ulm e. V.** Zahlungen von meinem Konto mittels Lastschrift einzuziehen.

Zugleich weise ich mein Kreditinstitut an, die vom Zahlungsempfänger **Verein Freunde des Botanischen Gartens Ulm e. V.** auf mein Konto gezogene Lastschrift einzulösen.

Hinweis: Ich kann innerhalb von 8 Wochen, beginnend mit dem Belastungsdatum, die Erstattung des belasteten Betrages verlangen. Es gelten dabei die mit meinem Kreditinstitut vereinbarten Bedingungen.

Zahlungsart: Wiederkehrende Zahlungen

Vor- und Zuname des **Kontoinhabers:**

Straße:

PLZ, Ort:

IBAN:

BIC:

Ort: Datum . .

Unterschrift des Kontoinhabers:

Lageplan Universität

Anfahrt zum Botanischen Garten:

Mit öffentlichen Verkehrsmitteln:

Eingang Gewächshäuser

Straßenbahnlinie 2 und Buslinien 5, 8 und 13 (Haltestellen Botanischer Garten und Universität Süd)

Eingang Eselsberg

Straßenbahnlinie 2 und Buslinien 6 und 8 (Haltestelle Eselsberg Hasenkopf)

Eingang Lehrer Tal

Buslinie 49 (Haltestelle Schießstände)

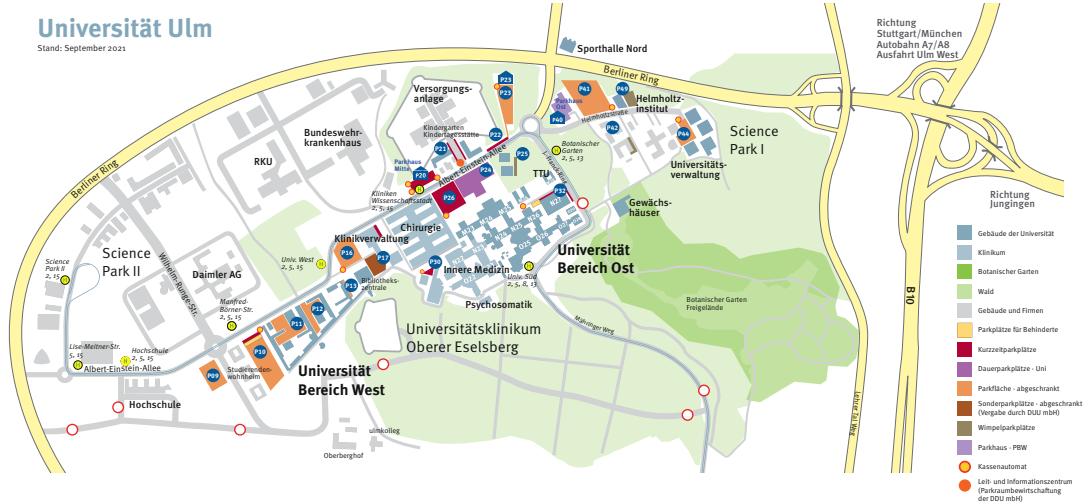
Mit dem PKW:

Eingang Gewächshäuser:

Parkhaus Ost, Helmholtzstraße (gebührenpflichtig)

Eingang Lehrer Tal:

Parkplatz Lehrer Tal (kostenfrei)



Für die freundliche Unterstützung bedanken wir uns bei:



ratiopharm

Gute Preise. Gute Besserung.



Baustoff leben



Hirsch-
Apotheke

Oscorna[®]
Natürliche Dünger und Bodenverbesserer



FUG
FERNWÄRME ULM

